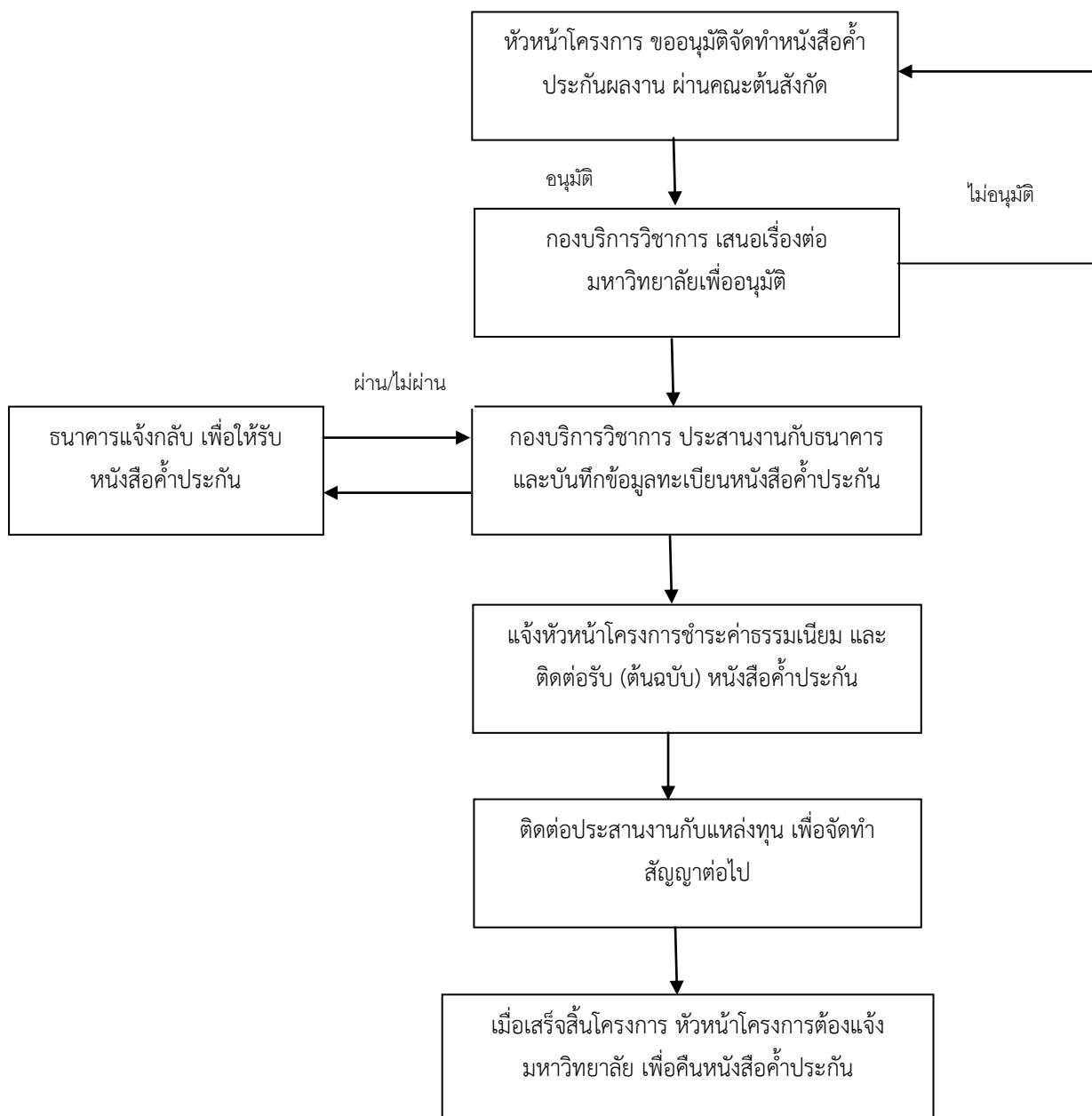


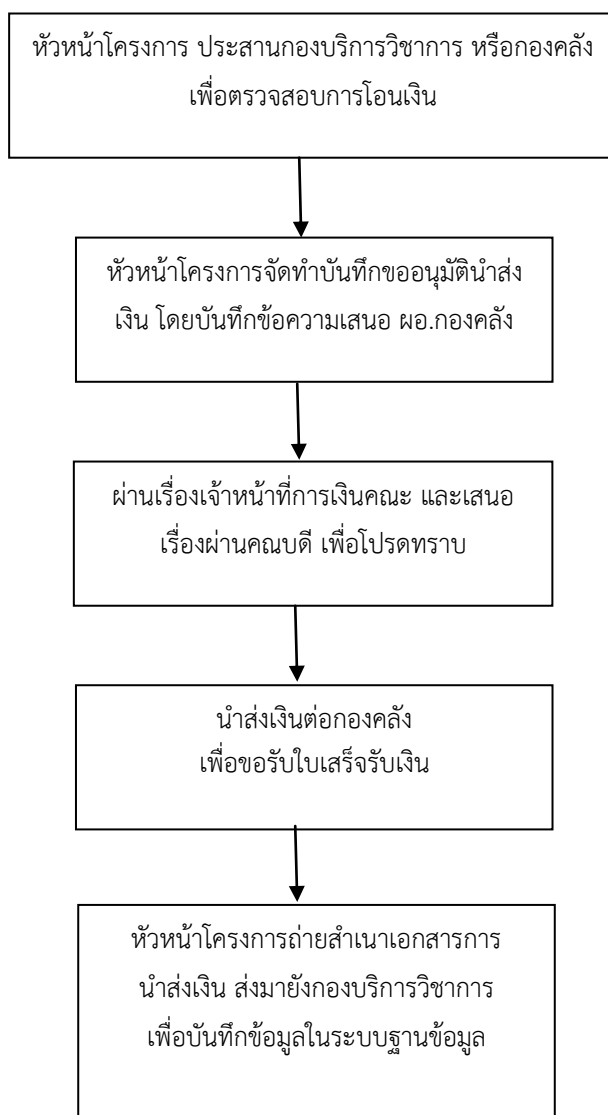
ขั้นตอนการดำเนินงานโครงการบริการวิชาการเชิงพาณิชย์
ประจำปีงบประมาณ 2555

ประเภทที่ 1 การจ้างที่ปรึกษา โดยระบุให้ทำเป็นสัญญาจ้าง หรือบันทึกข้อตกลงความร่วมมือ

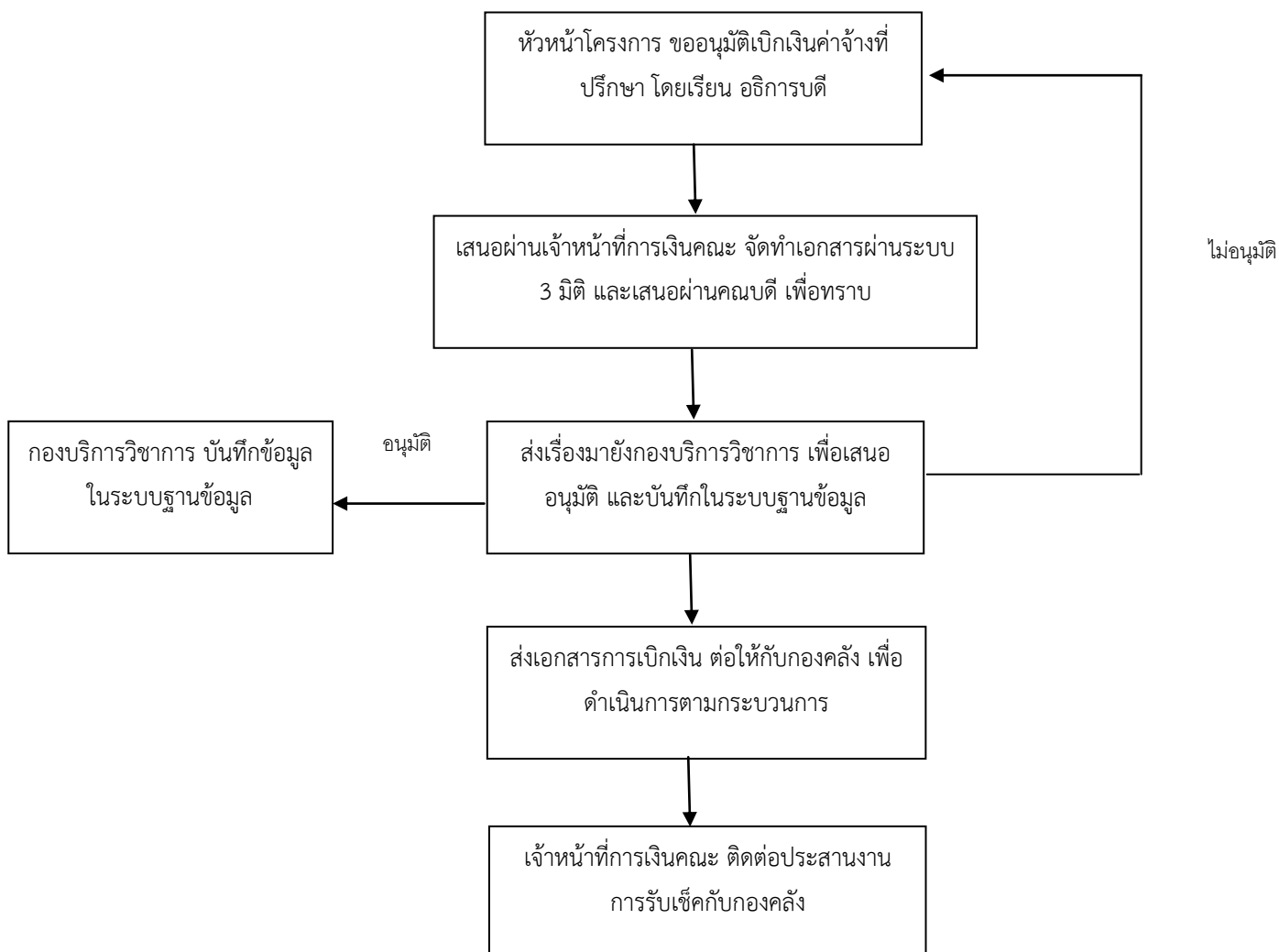
1. การจัดทำหนังสือค่าประกันของโครงการบริการทางวิชาการ



2. การนำส่งเงินค่าจ้างที่ปรึกษา



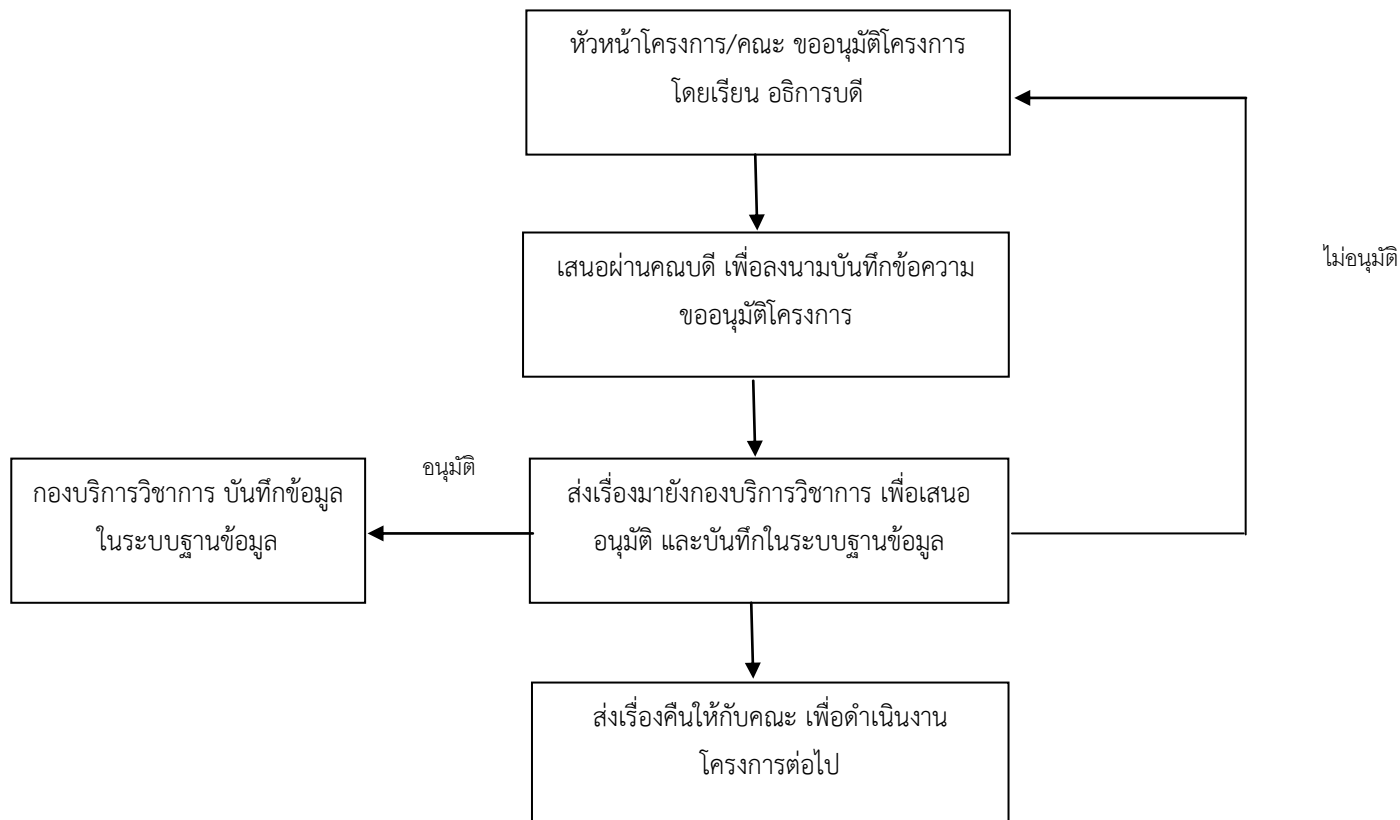
3. การเบิกเงิน



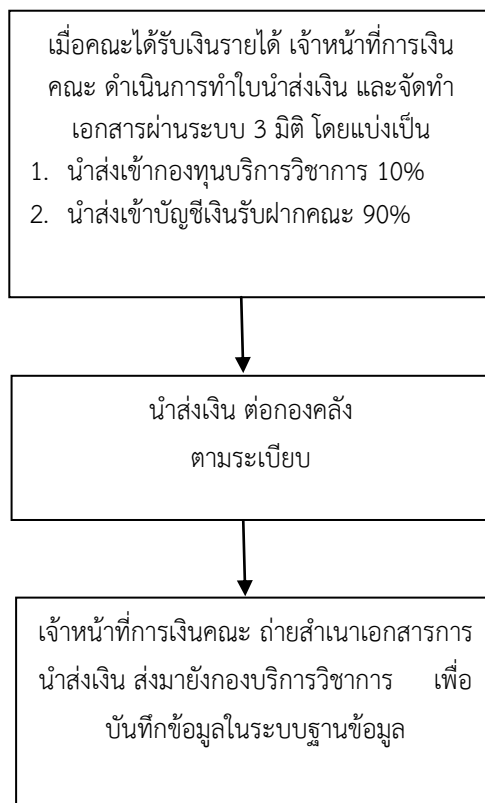
ประเภทที่ 2 การฝึกอบรม สัมมนา และถ่ายทอดองค์ความรู้ (กรณีหน่วยงานเทียบเท่าคณะ)

- โครงการตามแผนปฏิบัติการ ที่มีการจัดเก็บค่าลงทะเบียน และมีรายได้จากแหล่งทุนภายนอก
- โครงการนอกแผนปฏิบัติการประจำปี ที่มีการจัดเก็บค่าลงทะเบียน และมีรายได้จากแหล่งทุนภายนอก

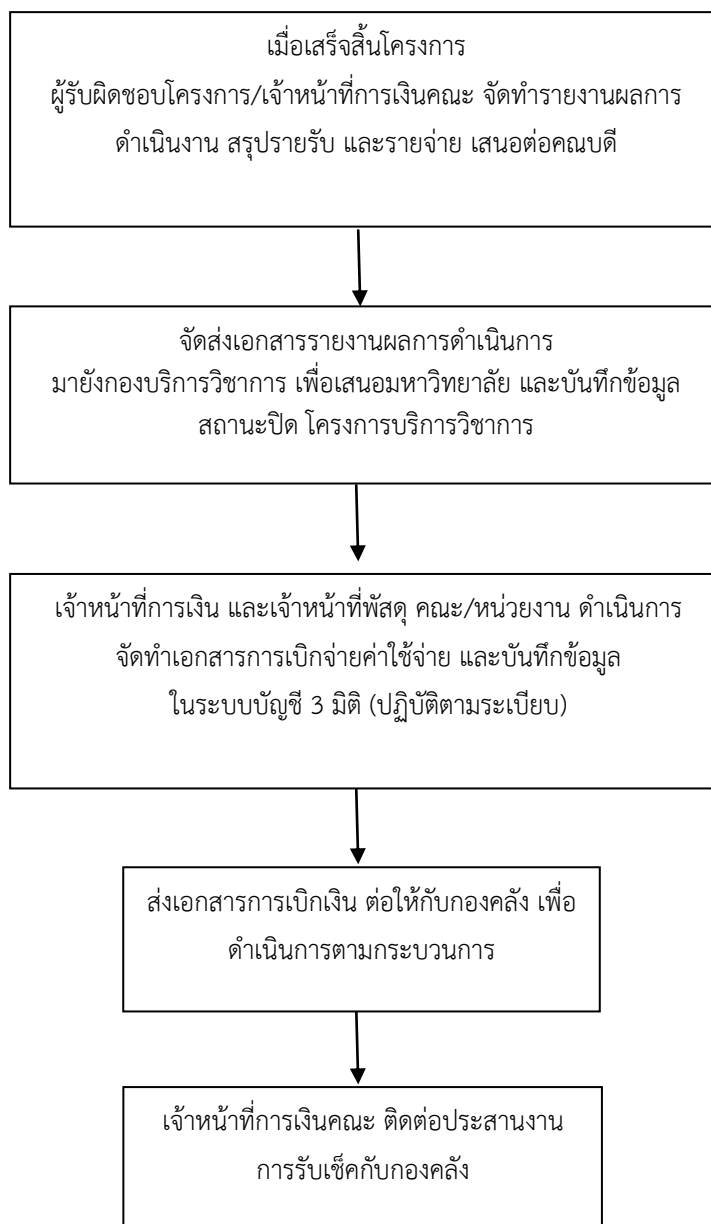
1. การขออนุมัติโครงการ



2. การนำส่งเงิน

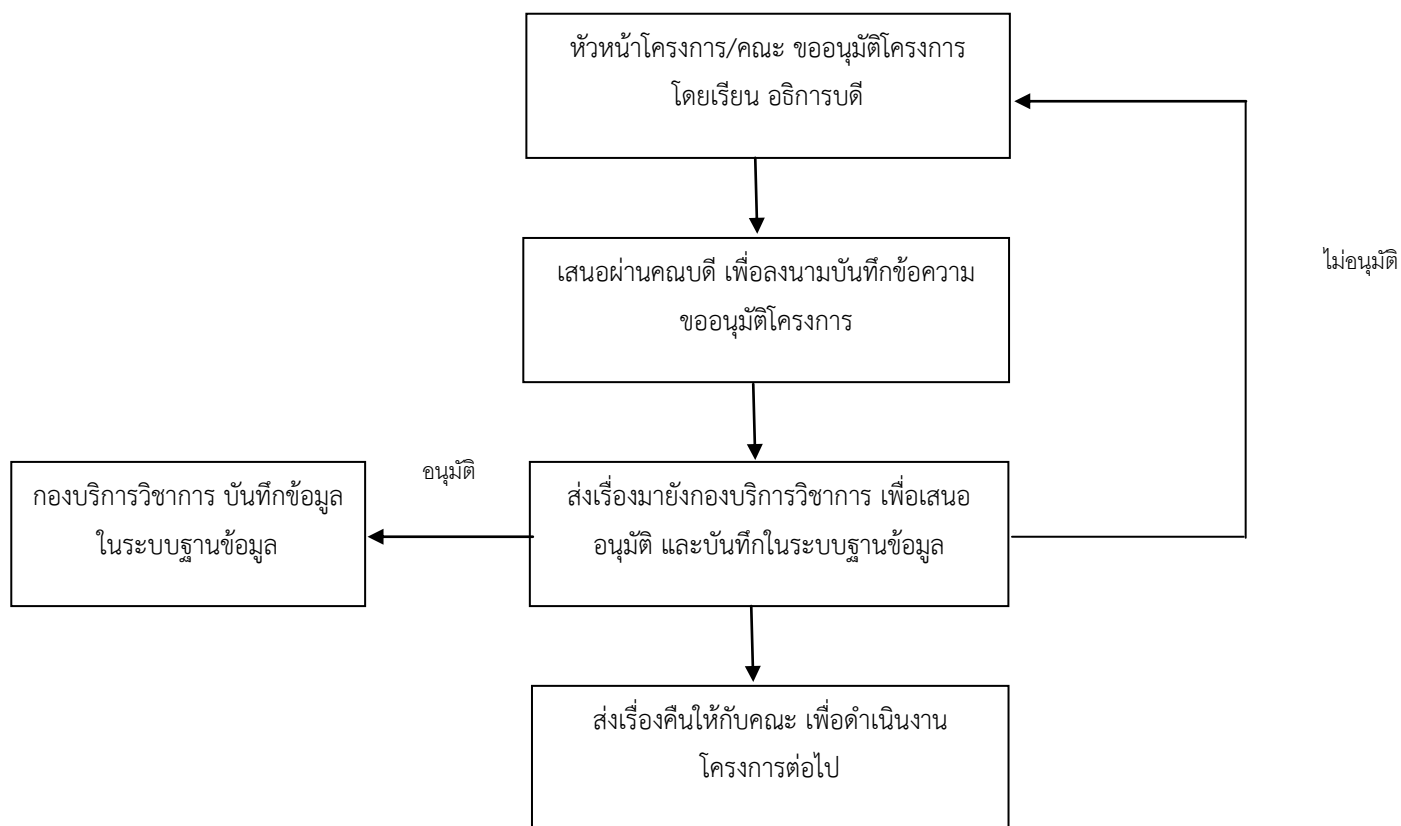


3. การรายงานผลการดำเนินงาน และการเบิกจ่ายเงิน (เมื่อดำเนินงานโครงการเสร็จสิ้น)

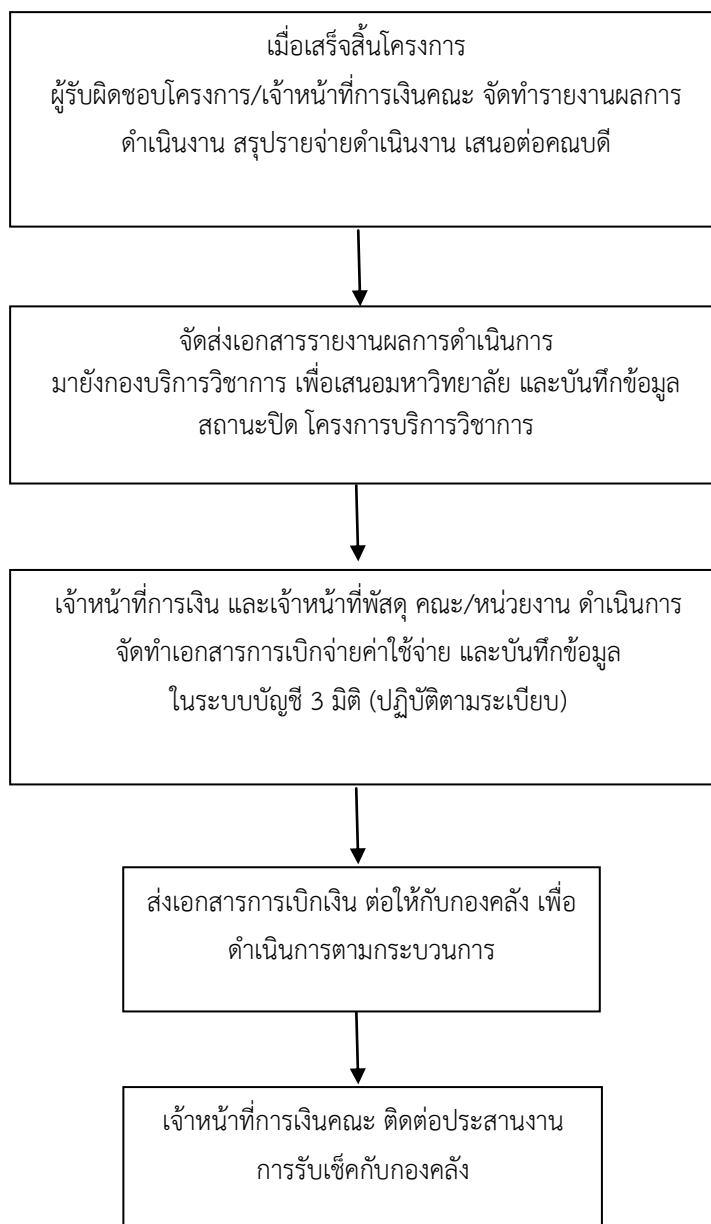


1. โครงการบริการวิชาการ ที่ไม่มีการเก็บค่าลงทะเบียน

1. การขออนุมัติโครงการ



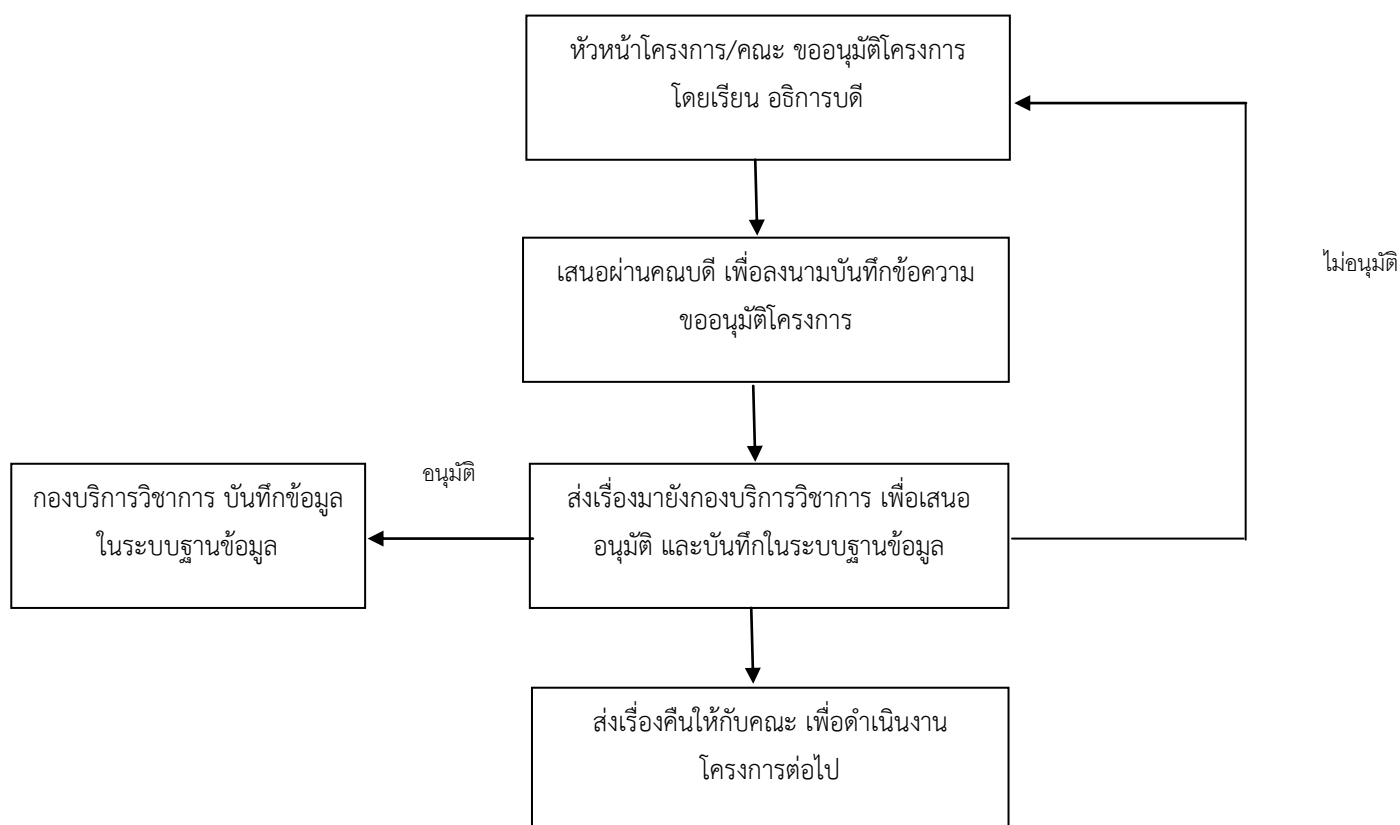
2. การรายงานผลการดำเนินงาน และการเบิกจ่ายเงิน (เมื่อดำเนินงานโครงการเสร็จสิ้น)



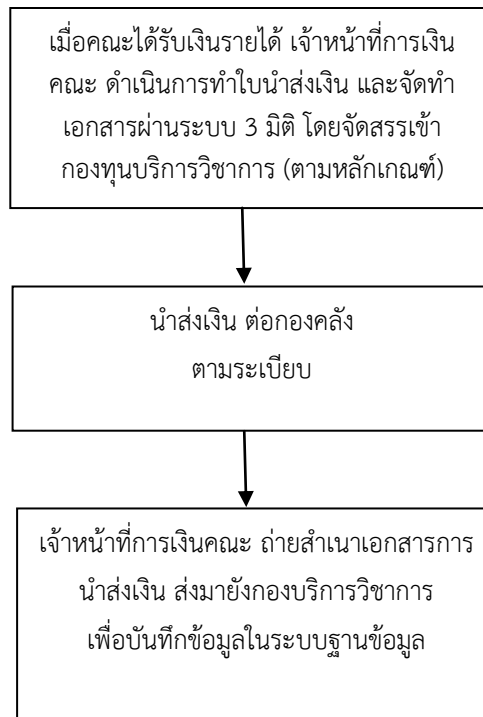
ประเภทที่ 3 การบริการทางวิชาการของส่วนงานหรือหน่วยงานย่อยของส่วนงาน ให้จัดสรรเงินเข้ากองทุนบริการวิชาการ โดยเป็น 3 กรณี ดังนี้

- โครงการตามแผนปฏิบัติการประจำปี ซึ่งมีการนำส่งเงินเป็นเงินรายได้ของส่วนงานจัดสรรเงินรายได้ อัตราร้อยละ 10 ของรายรับจริง
- โครงการนอกแผนปฏิบัติการ ซึ่งมีการนำส่งเงินรายได้เข้าบัญชีเงินรับฝากจะต้องจัดสรรเงินรายได้ อัตราร้อยละ 10 ของรายรับจริง ก่อนหักรายจ่าย
- โครงการลักษณะเงินทุนหมุนเวียน จะต้องจัดสรรเงินรายได้ อัตราร้อยละ 10 ของรายรับหลังหักรายจ่าย (กำไรสุทธิ) โดยต้องจัดทำบัญชีรายรับ – รายจ่ายจากการดำเนินงานรอบ 12 เดือน และได้รับการรับรองจากสำนักงานตรวจสอบภายใน

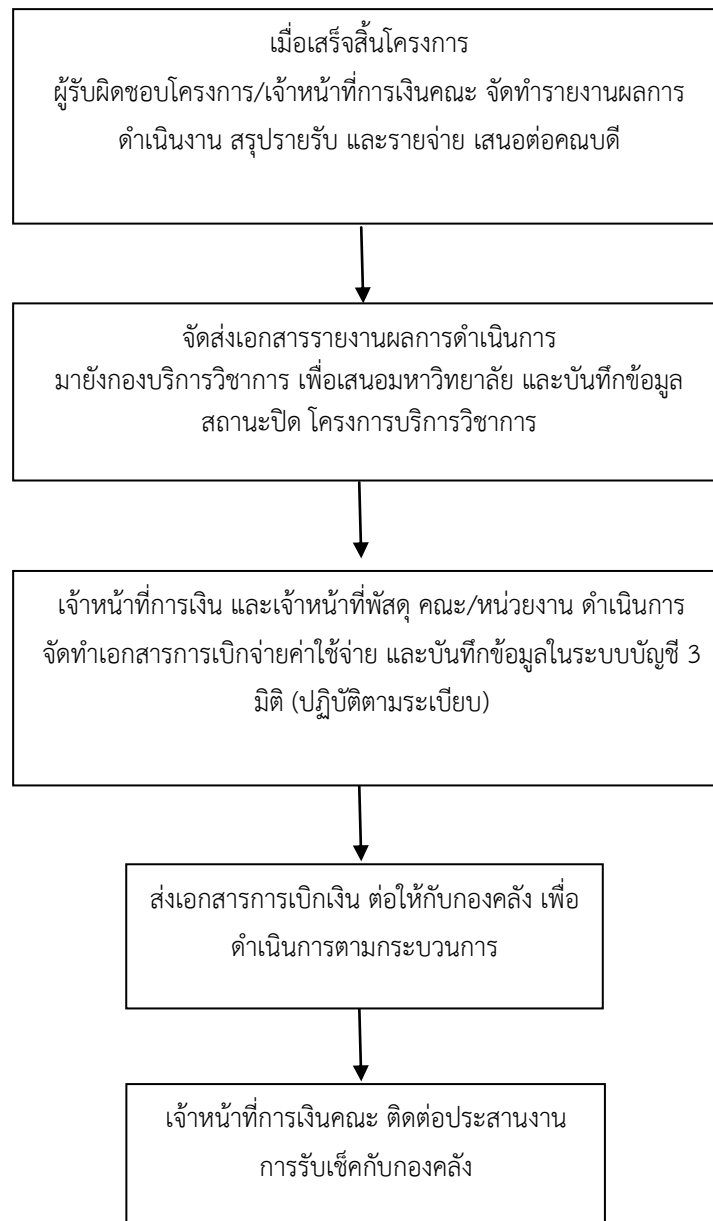
1. การขออนุมัติโครงการ



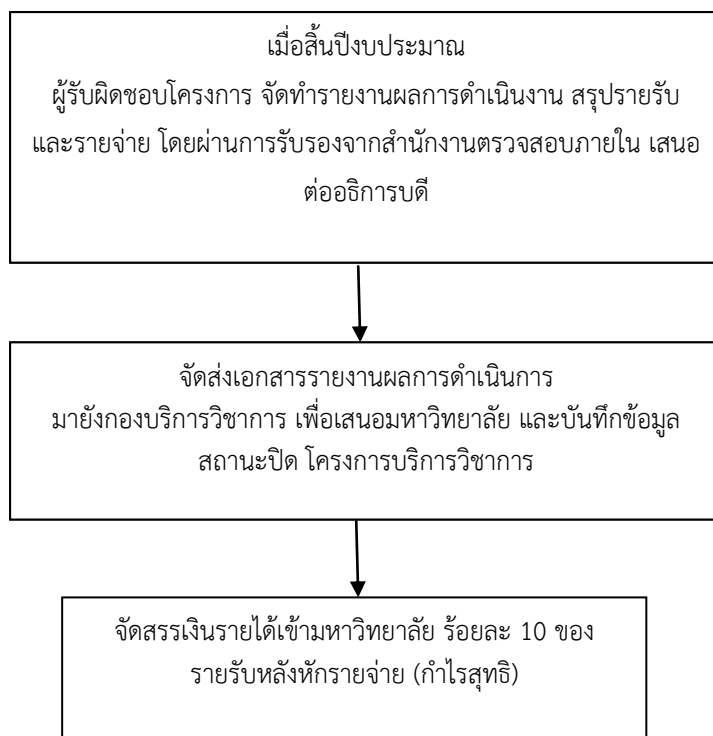
2. การนำส่งเงิน



3. การรายงานผลการดำเนินงาน และการเบิกจ่ายเงิน (เมื่อดำเนินงานโครงการเสร็จสิ้น)

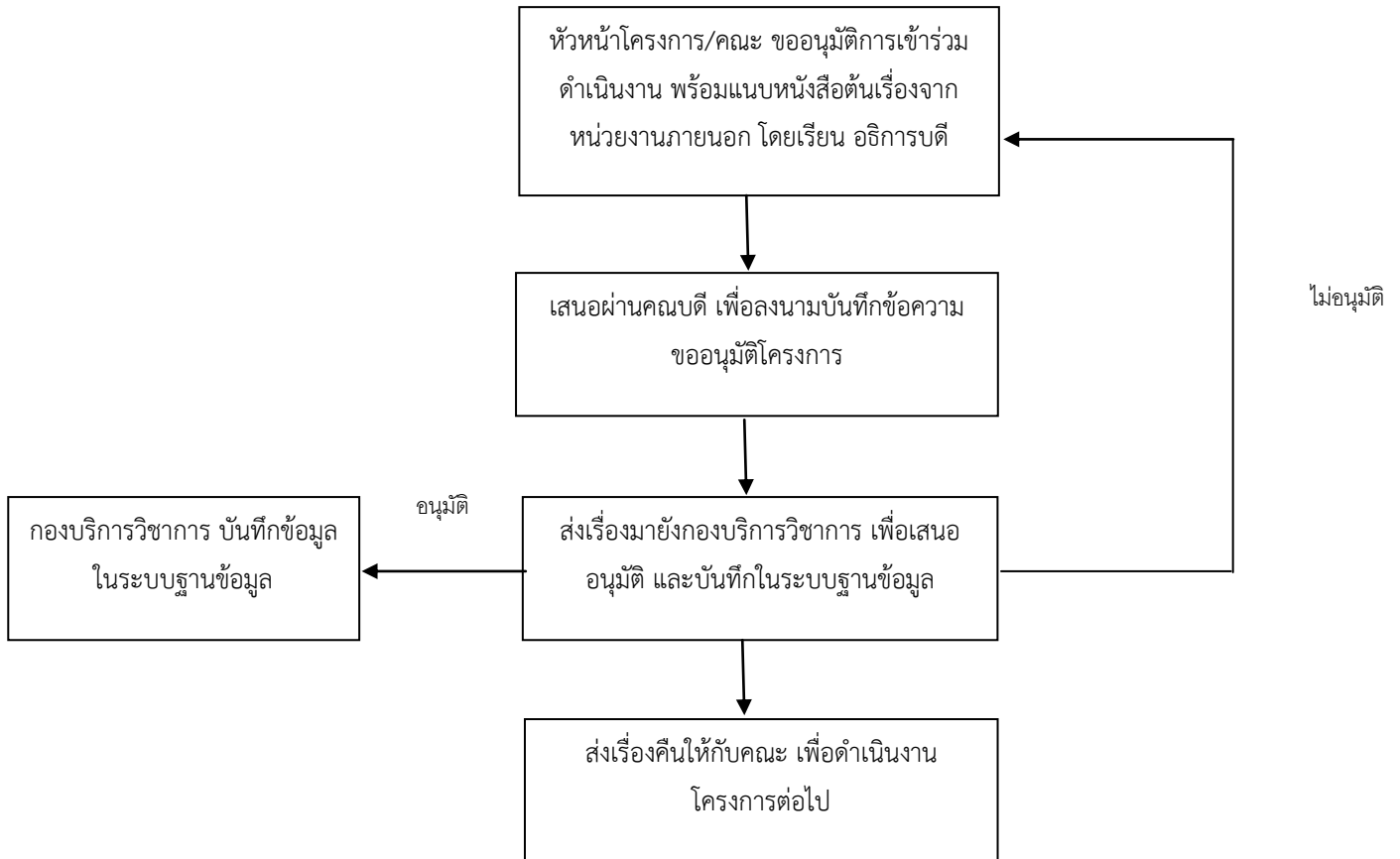


4. การรายงานผลการดำเนินงาน และการเบิกจ่ายเงิน (กรณีโครงการลักษณะเงินทุนหมุนเวียน)



ประเภทที่ 4 งานบริการทางวิชาการ ซึ่งหน่วยงานภายนอกขอเชิญบุคลากรของมหาวิทยาลัยเข้าร่วม
ดำเนินงานโครงการ หรือร่วมเป็นที่ปรึกษา ให้จัดสรรเงินรายได้ตามที่แหล่งทุนกำหนด

1. การขออนุมัติโครงการ



2. การนำส่งเงินส่วนที่จัดสรรเข้าเป็นรายได้มหาวิทยาลัย

